

LIPOOTI FAKATA'U SUNE 2014 – SIULAI 2015

Ke tanaki 'a e pa'anga humai 'I ha founa 'oku toe lelei
pea maau ma'ae Pule'anga 'o Tonga pea ke toe
fakapa'anga 'aki foki 'a e ngaahi ngaue pe koloa ma'ae
kakai 'o Tonga. Tanaki foki ki heni, 'a hono
tokangaekina 'e he Potungaue 'a e malu moe hao 'a e
kau'aafonua moe fakafaingofua'I 'a e fefakatau'aki.

*"Tukuhau mei he
Komiuniti ki he
Komiuniti"*

TEPILE FAKAHOKOHOKO

TALAMU'AKI

1. TALATEU
2. FA'UNGA 'O E POTUNGAUE
3. KAU NGAUE 'A E POTUNGAUE
4. KOE NGA AHI NGAUE KE FAKAHOKO 'O FAKATATAU KIHE FAKAHOKO FATONGIA 'A E POTUNGAUE
5. KOE NGA AHI PALANI FAKAPA'ANGA 'O FAKATATAU KIHE FAKAHOKO FATONGIA 'A E POTUNGAUE
6. NGA AHI FAKAFE'ATUNGIA MOE NGA AHI ME'A 'E LAVA KE UESIA
7. FAKAMA'OPO'OPO

TALAMU'AKI**Mei he Pule Lahi 'a e Potungaue**

Koe Kaveinga Ngaue Fakalukufua 'a e Potungaue Tanaki Tukupau moe Tute ko hono feinga ke fakatupulekina 'a e mo'ui e kakai e Fonua 'aki 'a hono tukuatu ha ngaahi tokoni pe poupu fakapa'anga 'o fakafou mai ia 'I hono tanaki e pa'anga tukupau e fonua 'I ha founa lelei mo vave foki, pea fakapapau'I 'oku malu pea hao ma'u pe 'etau ngaahi kau'aafonua, pea toe fakalalakaka ange 'a hono fakafaingofua'I 'a e fefakatau'aki, ke tokoni kihe fehu'aki 'a e ngaahi koloa moe kakai 'I founa totonu pea mo taimi foki.

Ko e ngaahi Kaveinga Ngaue ko 'eni moe ngaue lahi kuo fakahoko, kuo hoko ia 'one langa pea fakalalakaka'I 'a e founa hono tanaki e pa'anga tukupau pea pehee ki he tute, 'o fakatatau ia ki he ngaahi kau taki 'o e Potungaue 'I he ngaahi taimi ki mu'a pea na'a nau fou mai he ngaahi liliu lahi foki 'o kau ai pea mo hono liliu 'a e hingoa 'o e Potungaue ki he Potungaue Tukupau moe Tute.

Koe ngaahi tefito'I kaveinga ngaue 'a e Potungaue ko hono tanaki 'a e pa'anga tukupau e fonua, fakapapau'I 'oku malu pea hao 'a e kau'aafonua, pea ke fakafaingofua'I foki moe fehu'aki 'a e ngaahi fefakatau'aki.

'Oku kei tukupa pe 'a e Potungaue ki hono hokohoko atu 'a hono fakamalohi'I pe fakalelei'I 'a e ngaahi Va'a Ngaue 'a e Potungaue. 'Oku kau heni 'a e ngaahi polokalama ki hono fakamalohi'I ange 'a e tali tu'utu'uni 'a e kau totogi tukupau, koe ngaahi tokoni 'a e Pule'anga 'Aositelelia ki hono feinga'I 'a e lesisita mai 'a e kau totongi tukupau 'aki ha'anau fika tukupau (TIN), na'e kau atu foki ki heni 'a hono fakatahataha'I mai ngaahi sekitoa kehekehe pe 'a Tonga ni, pea malava ai ke ngaue'aki 'a e tukupau makehe ma'ae ngaahi pisinisi iiki. Koe ngaahi ngaue kotoa ko 'eni na'e tokoni lahi ia ki he nga'unu ki hono malava ke 'ilo'I 'a e ngaahi me'a tene lava fakafe'atungia'I 'a e ngaue he ngaahi tafa'aki pea ke malava 'o siofi mo fakahoko kiai ha ngaue ki hono solova.

Ko hono fakalalakaka'I 'oe tafa'aki ko eni kihe talitali kakai lelei pea moe ngaue'aki 'a e ngaahi founa fakaonopooni 'I he tafa'aki fakakomipiuta, na'e kau mo ia he ngaahi ngaue lalahi na'e lava lelei, 'aia na'e fakapa'anga 'e he Pangike Fakalalakaka 'a 'Esia ki hono hiki hake tu'unga ngaue ki he RMS pea pehee ki he ngaahi ngaue faka'aho 'a e Potungaue pea moe ngaahi 'ataakai fakapisinisi 'o Tonga he 'aho ni.

Kei hokohoko atu pe foki ngaahi ngaue lahi 'a e Va'a kihe Tute moe Fefakatau'aki ki hono siofi mo fakapapau'I 'oku fakahokolelei 'enau ngaue ki hono fakafaingofua'I 'a e fefakatau'aki fakatatau ki he ngaahi founa ngaue fakamamani lahi 'aki hano fakapapau'I 'oku vave ma'u pe ngaue ki hono tukuange 'a e uta hu mai mo hu atu kotoa pe 'a e kakai, pea mo fakapapau'I foki 'oku 'ikai ha koloa ta'efakalao 'oku hu mai ki he Fonua. Na'e lava foki ke fakatokanga'I ai e fakahoko fatongia 'a e kau ngaue ki he Va'a ko 'eni, 'I ha fakataha fakamamani lahi, 'aia na'e faka'ilonga'i ai 'e he Kautaha Fakatahataha 'a Mamani 'a e hono ma'u 'I Tonga ni 'a e hu ta'efakalao mai 'o e ngaahi kasa kihe 'aisi pea fakamamafa'I ai ko Tonga ni pe Fonua he Pasifiki kuo nau malava ke ma'u 'a e hu ta'efakalao ko 'eni.

Ko e ngaahi ngaue lava me’a kotoa ko ‘eni, koe ngaue fakataha ia ‘a e ngaahi Potungaue ‘a e Pule’anga pea pehee kihe ngaahi hoa ngaue fakalalakaka, tautautefito kihe Pule’anga ‘o ‘Aositelelia, koe Pangike Fakalalakaka ‘a ‘Eisia, koe Pangike ‘a Mamani, koe Kautaha Tokoni Fakapa’anga (PFTAC), koe OCO, Kautaha Tute Fakamamani lahi (WCO) pea pehee ki he Kautaha ‘Iulope. Koe faingofua moe lava lelei ‘emau ngaahi ngaue ‘o fakahoko, koe ngaahi tokoni moe pou pou kotoa ‘a e ngaahi hoa ngaue ko ‘eni pea pehee kihe ngaahi Potungaue ‘a e Pule’anga.

‘Oku ‘iai pe faka’amu ke kei hokohoko atu ai pe fengau’e’aki fakataha ko ‘eni ki he kaha’u, tautautefito kihe ngaahi tokoni fakatekinikale, ngaahi tokoni fakapa’anga pea pehee foki kihe tokoni ki hano ako’I ‘a e kau ngaue kenau ma’u ha ngaahi taukei mo he ‘ilo ‘oku toe lelei ange. ‘Oku ‘ikai ngalo foki ‘a e tokoni moe pou pou ‘a e ‘Eiki Ministaa maloloo, Siosifa Tu’utafaiva pea pehee foki ki he ‘Eiki Minisitaa fo’ou Tevita Lavemau pea mo ‘ene ngaahi fokotu’utu’u fo’ou kotoa pe ki he Potungaue. ‘Oku ‘oatu foki moe fakamalo ki he kau Tokoni Pule Lahi kotoa pe ‘a e Potungaue ‘I he’enau ngaahi tokoni moe pou pou kotoa pe; kia Lepaola Vaea, Feleti Fa’otusia, Kelemete Vahe pea mo Makitalena Tafa Fifita, ‘ikai ngalo foki kau ngaue hono kotoa ki he ngaahi ngaue lahi hono kotoa pe kuo tau feia pea malava ketau mataa ai e ta’u fakapa’anga mohu tapuekina mo ola lelei foki. Kei ‘oatu ai pe moe fakamalo ki he kau tokoni pule kuo nau mavahe atu mei he Potungaue, ‘Akanesi Taufu, David Sadler pea mo Pita Ha’angana ki he ngaahi tokoni kotoa pe na’a mou tuku mai ki he Potungaue.

Mau talitali lelei ai pe ‘a Michael O’Shannasy koe tangata fale’I ia ‘a e Potungaue fekau’aki moe kau totongi tukuhau pea mo Kelvin George koe tangata fale’I ia ki he ‘Atita moe Fokotu’utu’u Tu’utu’uni ma’ae kau totongi tukuhau. Ko ‘ena ngaahi tokoni kotoa ‘oku ha ai ‘a e fakalalakaka e ngaahi fakahoko ngaue ‘a e Potungaue.

TALATEU

1.1 Ngaahi Lao Fakatukuhau

Ko e ngaahi lao ‘eni ‘oku ne pule’i ‘a e ngaahi ngaue ‘a e Va’a Tukuhau:

- Lao ki hono Pule’i ‘o e Ngaahi Ngaue Tanaki Pa’anga 2000,
- Lao ki hono Pule’i ‘o e Ngaahi Ngaue Tanaki Pa’anga Hu Mai 2002,
- Ngaahi Tu’utu’uni ki hono Pule’i ‘o e Ngaahi Ngaue Tanaki Pa’anga Hu Mai 2003,
- Lao ki he Tukuhau Ngaue’aki 2003, Ngaahi Tu’utu’uni ki he Tukuhau Ngaue’aki 2005
- Lao ki hono Pule’i ‘o e Tute mo e Tukuhau ‘Ekisia 2007, Ngaahi Tu’utu’uni ki hono Pule’i ‘o e Tute mo e Tukuhau ‘Ekisia 2008
- Lao ki he Tute 2007, Ngaahi Tu’utu’uni ki he Tute 2008
- Lao ki he Tukuhau ‘Ekisia 2007, Ngaahi Tu’utu’uni ki he Tukuhau ‘Ekisia 2008
- Lao ki he Tukuhau Pa’anga Hu Mai 2007, Ngaahi Tu’utu’uni ki he Tukuhau Pa’anga Hu Mai 2008

Ngaahi Lao ‘oku ne pule’I ‘a e ngaue Va’a Tute:

- Lao ki hono pule’I ‘o e Tute moe Ngaahi Tu’utu’uni 2007
- Lao kihe Tute moe ‘Ekisia 2007
- Lao ‘Ekisia moe Ngaahi Tu’utu’uni 2007
- Lao Kasitomu moe Tu’utu’uni 2007

- Fokotu'utu'u Telifi/Fika Kasitomu (Fakafehoanaki Silisi 2012)
- Fokotu'utu'u Tukupau Telifi 'Ekisia
- Lao Kasitomu moe Pule'I 'Ekisia 2007

1.2 Makatu'unga Ngaue/ Tefito'I Fatongia

Makatu'unga Ngaue:

- Takilelei
- Taliui
- Faitotonu
- Ngaue Mahino 'ata ki tu'a

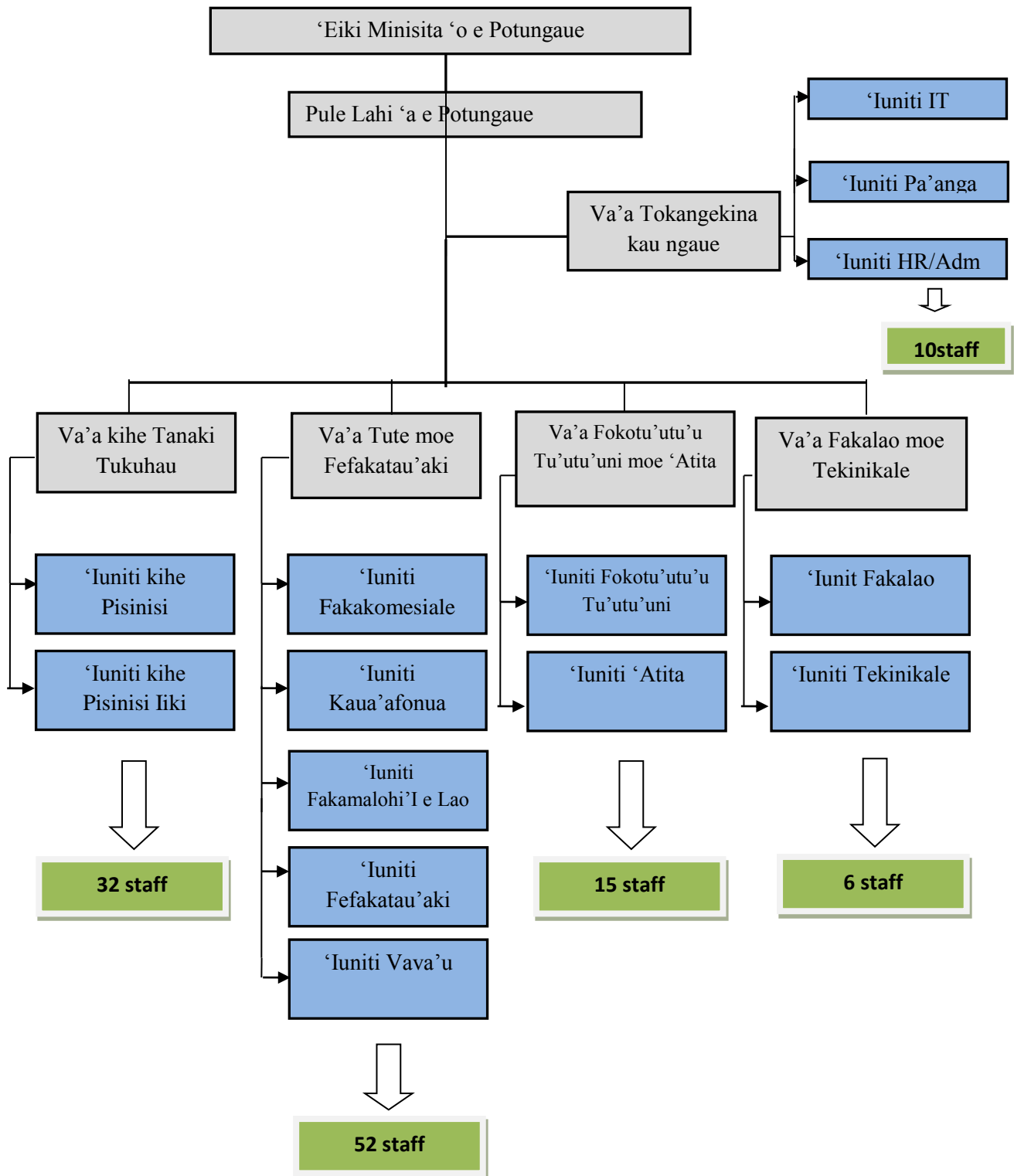
Tefito'I Fatongia:

Ke tanaki 'a e pa'anga humai 'a e Pule'anga Tonga 'I ha founga lelei mo maau ke malava hano fakapa'anga 'aki 'a e ngaahi fiema'u 'a e Pule'anga ma'ae kakai. 'Oku toe kau foki 'ihe fatongia mamafa 'a e Potungae ko hono fakapapau'I 'oku malu pea hao 'a e ngaahi kau'aafonua pea pehee ki hono fakafaingofua'I 'a e fefakatau'aki hili hano fakalakalaka'I 'a e tali tu'utu'uni 'a e kau totogi tukuhau kihe ngaahi Lao 'a e Potungae.

1.3 Kau ngaue 'a e Potungae

Ngaahi Lakanga	'The Lakanga 1 Siulai 2014	'The Lakanga 30 Sune 2015
Pule Lahi	1	1
Kau Tokoni Pule Lahi	5	4
Kau tokoni pule ma'olunga kihe kau tokoni pule lahi	2	2
Kau tokoni pule ki he kau pule ma'olunga	2	3
Kau pule Ngaue	7	8
Tokoni kihe kau pule ngaue	2	1
Kau 'ofisa ma'olunga	8	13
Kau 'ofisa tukuhau ma'u mata'itohi	7	11
Kau 'ofisa tukuhau	16	20
Kau tokoni 'ofisa tukuhau	1	0
Kau 'ofisa tukuhau grade 1	12	11
Kau 'ofisa tukuhau grade 11	14	16
Kau 'ofisa tukuhau grade 111	20	17
Kau 'ofisa fakakomipiuta grade 111	2	2
Kau faka'uli	3	5
Kau tauhi 'api	1	1
Kau ngaue lau'aho	9	18
Kau ngaue fakakonituleki	2	2
Fakakatoa	114	135

2. FA'UNGA 'OE POTUNGAUE



3. KAU NGAUE 'A E POTUNGAUE**3.1 Tokolahi Kau Ngaue he Ngaahi Va'a**

Ngaahi Va'a	Tokolahi kau ngaue 2015
Va'a Ngaahi Pisinisi Lalahi (LBD)	22
Va'a Ngaahi Pisinisi Iiki+ Ngaahi Motu(SBD)	10
Va'a kihe Fokotu'utu'u Tu'utu'uni moe 'Atita (CAD)	15
Va'a kihe ngaahi tokoni fakatekinikale (TSD)	6
Va'a Tute moe Fefakatau'aki (CTD)	52
Va'a ki hono Tokangaekina kau ngaue (CSD)	10
TOTAL	135

3.2 Tokolahi kau ngaue na'e fakahu mai kihe Potungaue

Fakahu mai Siulai - Tisema 2014	Fakahu mai Sanuali – Sune 2015
Mrs.Makitalena Tafa Fifita (DCEO)	Ms. Lata Afu (RO Grad.)
Mr. Kilifi Heimuli (PRO)	Ms.JacindaPolota (RO Grad.)
	Mrs. Losaline Sa'ili (RO Grad,)
	Mrs. Mele Kioa (SRO)
	Ms. 'Itili Manu (RO G111)
	Mr.Suliasi 'Aholelei (SRO)
	Ms.Siu'esiKupu (PA)
	Mr.TelesaTahaafe (VIP Driver)

3.3 Kau ngaue na'a nau mavahe atu mei he Potungaue

MAVAHE Siulai - Tisema 2014	MAVAHE Sanuali – Sune 2015
Mrs. Daphne Stone	Mr. Pita Ha'angana
Ms. 'Akanesi Taufu	Mr. Graham Tukuafu
	Ms.Lupeolo Tupou
	Mr.Konaa'uKautai
	Mr.FeletiHopoate
	Mr. Sione Laulaupea'alu

4. MINISTRY'S OUTPUT VERSUS MINISTRY'S PERFORMANCE

NGAAHI ME'A KE FAKAHOKO	KAVEINGA NGAUE	OLA NGAUE	SIO KIHE KAHA'U
Ke toe leleiangē pea ma'opo'opo 'a hono fakahoko e ngaahi ngaue ki hono faka'ai'ai 'a e totongi tukupau ki hono fakapa'anga 'a e ngaahi fiema'u 'a e Pule'anga.	Ke toe fakalalaka ange 'a e tanaki 'o e pa'anga humai 'aki hano fakamalohi'I 'o e totongi tukupau tau'atina 'o fakatatau ki he ngaahi Lao moe Tu'utu'uni 'a e Potungae.	Na'e ma'u foki 'a e taketi ki he pa'anga tanaki 'aia koe \$136.93 miliona pea hulu 'aki 'a e \$19.4 miliona.	1. Ke a'usia 'a e taketi kihe 2015/2016 'aia koe \$162 miliona. 2. Koe ola 'e ma'u kuo pau ke fakatatau ia moe fakahoko fatongia na'e fiema'u ke fakahoko
Fakatupulekina 'a e malu moe hao 'a hotau ngaahi kau'aafonua mei he fehu'aki 'a e ngaahi koloa moe kakai ta'efakalao.	Ke fakapapau'I ha founa ngaue 'oku malu ki he ngaahi kau'aafonua.	1. Koe kau ngaue 'e toko 8 na'a nau kau atu kihe ako fekau'aki moe ngaahi fekumi kiha vaka mole pea moe 'ilo ki he ngaahi naunau 'oe 'oseni, ko hono fakalekesi 'o e 'ilo moe taukei kihe malu'I hotau ngaahi kau'aafonua. 2. Ke malava 'o puke ha koloa tapu 'oku hu ta'efakalao mai kihe Fonua. 3. Ke malava 'o 'ilo'I 'a e ngaahi koloa kuo 'osi hono taimi 'aonga ka 'oku kei hu mai kihe Fonua. 4. Ke malava 'ilo'I 'ae ngaahi pisinisi 'oku nau ngaue ta'efakalao 'I he fonua ni, tautautefito kihe ngaahi pisinisi Mata Tofua'a he Sekitoo Takimamata.	1. Ke fakamo'oni 'iha MOU ke malava fakafaingofua'I 'a e ngaahi fehu'aki 'a e fakamatala moe ngaue fakataha ki hano tautea'I ha ngaahi hia pe maumau lao 'o ka ma'u. 2. Ke fakapaasi mei he Kapineti 'a e tefito'I fatongia kihe kau folau vakapuna kotoa pe, ke 'omai ki he Va'a 'o e Tute/Kasitomu 3. Ke fokotu'u ha 'Iuniti fakalelei kene siofi 'a e malu 'oe ngaahi Kau'aafonua pea ke fengae'aki fakataha ai moe kautaha tenau muimui'I e Lao mo fakamalohi'i.
Ke toe leleiangē 'a hono ngaue'I 'o e ngaahi aleapau fakamamani lahi ki he fefakatau'aki, pea fakasi'isi'I 'a e ngaahi fakamole ki he fehu'aki 'a e koloa pea mo taimi foki 'a hono tukuange atu e ngaahi fehu'aki 'a e koloa.	Ke fakafaingofua'I 'a e fefakatau'aki pe fehu'aki 'a e ngaahi koloa 'I ha founa 'oku vave pea mo toe lelei ange foki.	Ngaahi Pepa Kapineti 'oku tali mai fekau'aki moe ngaahi liliu kihe Fokotu'utu'u Telifi 2012 pea moe ngaahi Lao Telifi kehe, kenau lava 'o poupou kihe pa'anga humai, mo'ui lelei pea moe ngaahi polisii fefakatau'aki.	1. Ke toe fakalahi 'a e ngaahi polokalama ki tu'a ki hono ako'I 'o e kakai. 2. Koe ngaahi liliu kihe Lao kene lava 'o fakafe'atungia'I 'a e ngaahi taumu'a moe Lao 'a e FTAs. 3. Kuo pau ke kau atu 'a e Potungae kihe ngaahi fakataha kotoa pe fekau'aki moe fefakatau'aki pe koe fehu'aki 'a e ngaahi koloa. 4. Kuo pau ke fokotu'u 'ehe Potungae ha 'Iuniti ki he Polisii ke malava hano siofi 'a e ngaahi polisii 'oku fiema'u.
Ke toe leleiangē 'a hono fokotu'utu'u 'a e kau ngaue kihe ngaahi tafa'aki totonu 'I he taimi totonu 'I he Potungae pea ke malava hano tokanga'I lelei 'a e ngaahi fakahoko fatongia 'I he founa totonu mo maau, pea ke mahino 'oku ma'u 'e he kau ngaue ha taukei moe 'ilo fe'unga, pa'anga pea pehee ki he tekinolosia totonu ke tokoni mo poupou ki he ngaahi ngaue 'a e Potungae.	Ke toe fakalalaka'I 'a e ngaahi taukei moe 'ilo 'a e kau ngaue pea mo e ola 'o 'enau fakahoko fatongia foki.	Malava ke fakakakato 'a e ngaahi lakanga ma'olunga 'aki 'a e kakai totonu mo lelei. Pea malava ke tuku atu 'a e kau ngaue kenau kau kihe ngaahi ako 'oku fakahoko 'I muli foki.	1. Fakangaue'I mai ha kakai totonu mo lelei kihe ngaahi lakanga ma'olunga. 2. Fiema'u ha kakai taukei kihe ngaahi lakanga fakatekinikale. 3. Ke toe lahi ange ako 'oku 'oange ma'ae kau ngaue. 4. Ke toe fokotu'utu'u fo'ou 'a e fa'unga 'oe Potungae ke fakatefito 'I he natula 'o e ngaahi ngaue. Koe fokotu'utu'u fo'ou ko 'eni 'e malava ke fokotu'u ai ha ngaahi 'Iuniti fo'ou pea ki hano tamate'I ha 'Iuniti..

5. FAKAFEHOANAKI 'A E 'ESITIMETI TANAKI 'A E POTUNGAUE MO E NGAUE NA'E LAVA

Na'e fe'unga 'a e taketi ke tanaki ki he ta'u fakapa'anga 2014/2015 mo e \$136,926,307.00 pea ko e kotoa 'o e tanaki 'i he ta'u na'e fe'unga mo e \$156,331,028.50. Ko e hulu 'i he tanaki na'e fe'unga mo e \$19,404,721.50. 'Oku ha 'i he Tepile fika 1 'i lalo na'e lahi 'aki 'a e \$13.5m 'a e hulu ki he ta'u 2014/2015 'i he fakafehoanaki ki he ongo ta'u fakapa'anga 'e ua ki mu'a..

Tepile1 (Pa'anga na'e Tanaki)

MONTHS	FINANCIAL YEAR 2011/12			FINANCIAL YEAR 2012/13			FINANCIAL YEAR 2013/14			FINANCIAL YEAR 2014/15	
	ESTIMATES	GROSS ACTUAL COLLECTION	NET ACTUAL COLLECTION	ESTIMATES	NET ACTUAL COLLECTION	% Increase or decrease	ESTIMATES	NET ACTUAL COLLECTION	% Increase or decrease	ESTIMATES	NET ACTUAL COLLECTION
INCOME TAX	-										
LBD INCOME TAX (Corporate Tax)	8,200,000	11,214,996	11,157,570	8,855,000	14,319,882	28 % inc	11,800,000	12,650,293	12 % Dec	11,800,000	12,805,090
SBD INCOME TAX (Corporate Tax)	210,000	886,116	886,116	350,000	1,187,964	34 % inc	425,000	1,076,748	9 % Dec	800,000	1,131,527
PAYE TAX											
Non-Government PAYE	5,100,000	6,791,573	6,686,449	6,100,000	8,063,417	21 % inc	6,700,000	7,301,414	9 % Dec	7,200,000	8,052,298
Government PAYE	4,300,000	5,890,594	5,888,946	5,000,000	6,081,685	3 % inc	5,800,000	6,280,573	3 % Inc	7,100,000	7,774,457
CONSUMPTION TAX											
Domestic Consumption Tax	5,000,000	12,336,078	6,789,716	7,000,000	5,254,193	23 % dec	7,500,000	6,313,006	20 % Inc	7,700,000	6,937,204
Government Consumption Tax	325,000	352,005	352,005	325,000	171,877	51 % dec	325,000	435,712	154 % Inc	400,000	435,468
TAX DEBTS COLLECTION											
Income Tax Debts Recovery	3,400,000	853,041	853,041	1,000,000	566,384	34 % dec	500,000	960,199	70 % Inc	3,000,000	7,700,042
Consumption Tax Debts Recovery	600,000	618,607	618,607	1,000,000	318,661	48 % dec	700,000	1,594,152	400 % Inc	1,300,000	600,630
TOTAL	27,135,000	38,943,011	33,232,450	29,630,000	35,964,064		33,750,000	36,612,098		39,300,000	45,436,718

	Financial Year 2011/2012		Financial Year 2012/2013			Financial Year 2013/2014			Financial Year 2014/2015	
Revenue Source	Estimate	Net Actual Collections After Refunds	Estimate	Net Actual Collections After Refunds	% Increase or decrease	Estimate	Net Actual Collections After Refunds	% Increase or decrease	Estimate	Net Actual Collections After Refunds
Import Duty Business	12,400,000	13,500,082	13,700,000	14,684,956	9% inc	15,000,000	14824419.73	1% inc	15,650,000	17351971.42
Import Consumption Tax	43,500,000	46,539,300	47,680,335	48,913,876	5% inc	48,000,000	51734441.5	6% inc	51,686,307	56975909.2
Excise Tax	26,500,000	28,965,726	30,389,665	29,014,949	0.1% inc	28,700,000	28166388.54	3% dec	28,950,000	35094798.65
Customs Processing Fees	270,000	303,272	300,000	288,457	5% dec	300,000	312418.9	8% inc	400,000	430929.19
Wharfage	175,000	181,215	180,000	194,625	7% inc	180,000	164790.34	15% dec	180,000	186597.64
Attendance Fees	480,000	478,082	480,000	546,772	14% inc	500,000	536412.14	2% dec	550,000	565070.15
Bond Rent	80,000	129,297	100,000	75,130	42% dec	100,000	39912.2	47% dec	100,000	172895
Import Duty Government	120,000	74,773	100,000	21,680	71% dec	100,000	99062.25	357% inc	100,000	96430.58
Excise Tax Government	10,000	208	10,000	0	0	10,000	0	0	10,000	0
Total	83,535,000	90,171,957	92,940,000	93,740,444		92,890,000	95,877,846		97,626,307	110,874,602

Tepile2: Pa'anga Ngaue ki he ta'u 2010/11 – 2013/14(miliona)

<i>Ta'u fakapa'anga</i>	<i>2012/13 (\$m)</i>	<i>2013/14 (\$m)</i>	<i>2014/15 (\$m)</i>
<i>Pa'anga na'e ngaue'aki</i>	3.58	3.95	4.08
<i>Patiseti</i>	4.10	4.05	4.34

Tepile3 fakafehoanaki 'a e lahi fakakatoa 'o e ngaahi koloa na'e hu mai 'i he ta'u FY2012/2015. Na'e hiki si'isi'i pe ngaahi ta'u ki mu'a pea toki hiki lahi ange 'i he FY2014/2015.

Table 3 (CIF)

<i>Ta'u Fakapa'anga</i>	<i>Mahu'inga Fakakatoa 'o e CIF</i>
<i>FY2012-2013</i>	\$282,237,535
<i>FY2013-2014</i>	\$301,551,635
<i>FY2014-2015</i>	\$323,153,708

Tepile 4 fakafehoanaki 'a e lahi 'o e koloa na'e hu mai ki he ta'u FY2013/2015 pea 'oku toe ha ai 'a e hiki si'isi'i pe ngaahi ta'u ki mu'a pea toki hiki lahi ange 'i he FY2014/2015.

Tepile 4 (Lahi 'o e koloa na'e hu mai)

<i>Ta'u Fakapa'anga</i>	<i>Lahi 'o e koloa na'e hu mai</i>
<i>FY2013-2014</i>	toni e 208234.042
<i>FY2014-2015</i>	toni e 225475.805

Tepile 5 ‘Oku ha heni ‘a e lahi ‘o e pa’anga na’e ‘ikai ke tanaki ‘i he ta’u fakapa’anga 2012-2015 koe’uhi ko e tokoni ‘a e Pule’anga ki he ngaahi pisinisi fakalotofonua. ‘I he ta’u fakapa’anga 2013/2014 na’e holo ‘a e ngaahi fakaataa ko ‘eni ‘aki ‘a e \$1.6m ka na’e toe kaka hake ‘eni ‘i he 2014/2015 ‘aki ‘a e \$11.1m.

Tepile 6 (Ngaahi Fakaataa)

<i>Ta’u Fakapa’anga</i>	<i>Tute</i>	<i>Tukuhau Ngaue’aki</i>	<i>Tukuhau ‘Ekisia</i>	<i>Katoa</i>
FY2012-2013	\$11,583,999.59	\$4,376,173.76	\$12,519,250.94	\$28,479,424.29
FY2013-2014	\$10,708,013.12	\$3,450,096.77	\$12,710,028.43	\$26,868,138.32
FY2014-2015	\$17,820,150.09	\$8,590,857.87	\$11,553,317.93	\$37,964,325.89

Tepile 7 ‘Oku ha ‘i he tepile ko ‘eni ‘a e lahi ‘o e ngaahi vakapuna fakakomesiale pea pehe ki he kau pasese na’e hu mai ‘i mala’e vakapuna ‘o fakafehoanaki ‘a e ta’u fakapa’anaga FY2013/2014 mo e FY2014/2015.

Tepile 8 (Lahi ‘o e ngaahi vakapuna tau mai mo e kau pasese)

<i>Ta’u Fakapa’anga</i>	<i>Lahi ‘o e ngaahi vakapuna</i>	<i>Lahi ‘o e kau pasese</i>
FY2013-2014	694	73,824
FY2014-2015	839	80,610

Tepile 9 ‘oku ha ‘i he tepile ko ‘eni ‘a e lahi ‘o e ngaahi vaka na’e ngaue ki ai ‘a e timi ‘i tahi pea ‘oku ‘asi pe na’e ‘ikai ha liliu ki he lahi ‘o e ngaahi vakauta fakakomesiale ka ko e ngaahi vaka lolo na’e hiki hake ‘aki ‘e 3, hiki hake ‘a e ngaahi vaka meili ‘aki ‘a e 1, holo ‘a e ngaahi vaka toutai ‘aki ‘a e 8 pea na’e toe holo foci mo e ngaahi ‘iote na’e tau mai ‘aki ‘a e 7.

Tepile 10 (Lahi ‘o e ngaahi vaka na’e hu mai)

<i>Ta’u Fakapa’anga</i>	<i>Vaka fakakome siale</i>	<i>Vaka lolo</i>	<i>Vaka kasa</i>	<i>Vaka meili</i>	<i>Vaka Toutai</i>	<i>‘Iote</i>
FY2013-2014	91	26	14	11	17	107
FY2014-2015	91	29	14	12	9	100

6. Ngaahi fakafeatungia mo e ngaahi me'a malava ke uesia ai 'a e ngaue

Tepile 1: Ngaahi palani ngaue 'a e Potungaue fekau'aki mo e ngaahi me'a 'oku malava ke uesia ai 'a e ngau mo e fakasi'isi'i 'o e ngaahi me'a ko ia

MALAVA KE UESIA	FAKAMATALA	FOUNGA KE FAKASI'ISI'I 'A E UESIA KO IA
FEITU'U FAKAHOKO NGAUE:		
a) 'Ikai ma'u 'a e ngaahi me'a ngaue totonu mo e tekinolosia	'Oku fiema'u ke fakalalakaka ma'u pe 'a e ngaahi feitu'u ngaue/sivi pea pehe ki he tekinolosia he ko e ngaahi tefito'i me'a 'eni ke pou pou ki he fakapapau'i 'oku 'ikai uesia 'a e ngaue	Fai ha feinga ki he ngaahi sino tokoni fakatu'apule'anga ke fakapa'anga 'eni
b) Ngaahi uesia fakatu'apule'anga, ngaahi fe'amokaki (crisis) mo e ngaahi fakatamaki fakaenatula	Ngaahi me'a 'oku hook 'i tu'apule'anga hange ko e holofa 'a e ekonomika fakamamani lahi, ngaahi maketi hu atu (export) fakatu'apule'anga, ngaahi liliu ki he ngaahi aleapau mo e Kautaha Fefakatau'aki 'a Mamani (WTO)	<p>Ngaahi founga ke fale'i 'a e kau ma'u mafia ki he uesia ki he ekonomika mo e kau totongi tukuhau kapau 'e 'i ai ha fa'ahinga paloplema pe vaivai 'i he tu'unga fakapolitikale</p> <p>Ngaahi founga ki he fakamalohi'i 'o e 'ekonimoika 'o e fonua</p> <p>Tu'uma'u mo tu'uloa 'a e ngaahi tefito'i elia fakaekonomika lalahi</p> <p>Ngaahi polokalama ki he fetu'utaki mo e ngaahi ako fakataukei</p>
c) Ngaue 'a e Pule'anga fakalukufua ke fengaue'aki 'a e ngaahi Potungaue	Lahi ange 'a e ngaue movetevete 'i he loto'i pule'anga koeuhi ko e fepakipaki 'a e ngaahi taumu'a, si'i 'a e fetu'utaki 'i he ngaahi potungaue tefito, si'i 'a e mahino pea iku ai 'o hoko 'a e 'ikai leva'i lelei 'a e ngaahi fakamole 'a e Pule'anga	<p>Fiema'u ke fakamalohi'i 'a e ngaue fakataha 'a e ngaahi tefito'i Potungaue</p> <p>Ngaue'aki 'a e Fakataha'anga 'a e kau CEO ke solova ai 'a e ngaahi palopalema</p> <p>Fakapapau'i 'oku fengaue'aki lelei 'a e kotoa 'o e ngaahi levolo 'i he Pule'anga mei he kau taki ki he ngaahi levolo 'i lalo</p>
Ngaahi fiema'u fakaloto'i potungaue:		
a) Ngaahi liliu ki he pa'anga ngaue	Fakasi'i ta'e'uhinga 'a e pa'anga ngaue, ta'emalava 'a e Pule'anga mo e kau sino tokoni ke fakapa'anga 'a e fiema'u	<p>Fakahoko 'o e patiseti mo e ngaahi founga k hono pule'i 'o e patiseti</p> <p>Fakamahu'inga 'o e ngaahi ola mo e ngaahi ngaue ke 'ave 'a e pa'anga mei he ngaahi ngaue 'ikai fu'u mahu'inga ki he</p>

		ngaahi ngaue 'oku mahu'inga ange
b) Tokosi'i fakakaungaue	'Ikai malava 'a e Potungaue ke ma'u mai ha kau ngaue lelei pea pehe foki ki hono tauhi 'a e kau ngaue lelei ke malava ke ma'u ai 'a e ngaahi ola na'e fiema'u:	Ke 'i ai ha Palani Ngaue (Corporate Plan) 'oku lelei ange hono fa'u, fakahoko mo hono vakai'i foki
		Fakamalohi'i 'a e fengaue'aki mo e PSC 'i he fakangaue'i mai 'a e kau ngaue 'oku fiema'u
		Fiema'u ha founa ngaue ke fakalelei'i 'aki 'a e fakalalakala 'a e kau ngaue, ke 'i ai ha ngaahi faka'ai'ai ki he ngaue lelei, ha ngaahi founa ke ta'ofi 'a e hiki atu 'a e kau ngaue, pea mo e 'i ai ha ngaahi faingamalie ki he hiki hake 'a e lakanga 'o e kau ngaue
c) Liliu 'i he tu'unga taki	'Ikai ke 'i ai pe ko e liliu 'a e tokanga 'a e taki ki he fakahoko 'a e ngaahi ngaue ke ma'u 'a e ngaahi ola na'e faka'amu ki ai koe'uhi ko e ngaahi liliu 'i he tu'unga fakataki	Faka'ai'ai 'a e fakamalohi'i 'a e timi pule 'oku malohi pea pehe ki he kau ngaue tokoni koe'uhi ke fakasi'isi'i 'a e uesia 'o e ngaue 'i he taimi 'oku liliu ai 'a e tu'unga fakataki
		Fakahoko ha ngaahi pepa mo e fakataha maaui mo mahino mo e CEO pea pehe ki he Minisita 'o e Potungaue fekau'aki mo e Palani Ngaue pea pehe foki ki he ngaahi lakanga mo e mahu'inga 'o e ngaahi lakanga ko ia
d) Palani Ngaue fakalukufua 'a e Pule'anga	Kapau 'oku 'ikai ke sai 'a e ngaahi palani ngaue 'e malava ke hoko ai ha ngaahi tu'utu'uni ngaue taimi loloa 'oku 'ikai ke sai pea iku ai ki he ngaahi ola 'oku 'ikai fiema'u ki 'e he Potungaue Pa'anga pea pehe ki he kakai 'o e fonua	Fa'u ha founa ke fa'u ai 'a e palangi ngaue 'a ia 'e ngaue kotoa ki ai 'a e Pule'anga pea nau ongo'i 'oku nau kau ki ai
		Fiema'u ke mahino 'a e ngaahi ola 'oku fiema'u ke a'usia pea ke fakakakato 'e he ngaahi ola ko 'eni 'a e fiema'u 'a e TSDF, ngaahi palani fakasekitoa, ngaahi palanga ngaue fakata'u, ngaahi palani ki he patiseti mo e ngaahi fakamatala 'o e ngaahi lakanga (JD)

7. FAKAMA'OPO'OPO

'I he 'emau feinga ke a'usia 'a e ngaahi taumu'a ngaue 'a e Pule'anga, 'e hoko atu 'a e Potungaue ke tokoni'i 'a e langalanga hake 'o e tupu faka'ekonomika mo e malu hotau fonua 'aki 'a e feinga ke faka'ai'ai ha ngaahi invesi mei tu'apule'anga, fakafaingofua'i 'a e fakahoko pisinisi, pea ke fai 'eni 'i ha founa 'oku 'ikai fakamole pea faingofua foki 'a e ma'u 'a e ngaahi sevesi fakafale'i. Te mau fakamalohi'i 'a e ngaue fai tatau 'aki 'emau fakahoko totonu homau fatongia pea mo e ngaue ki he ni'ihhi 'oku 'ikai tauhi lao.

Te mau hokohoko atu hono pule'i mo e vakai'i hotau ngaahi ngaahi feitu'u hu 'anga mei tu'apule'anga koe'uhi ke tauhi 'a e malu hotau fonua. Te mau toe ngaue foki ki hono fakalahi 'a e tu'unga falala 'a e kakai 'i he Potungaue pea te mau fakahoko 'eni 'aki 'a e tauhi homau tu'unga ko e tokoni malohi k ihe ngaahi polokalama faka'ekonomika, malu mo e siosiale 'a e fonua – koe'uhi ko e fatongia ke tanaki 'a e kongalahi 'o e pa'anga 'a e Pule'anga, le'ohi 'a e ngaahi feitu'u hu 'anga, fakafaingofua'i 'a e fefakatau'aki mo e tukuatu 'a e ngaahi fale'i lelei ki he ngaahi kupu fengaue'aki.

Koe'uhi ke fakapapau'i 'oku malava 'a e ngaahi fatongia ko 'eni 'oku mau tokanga lahi ki he ngaahi founa ke faka'ai'ai ai 'a e tauhi lao. 'Oku mahino kiate kinautolu ko e taimi 'oku ma'olunga ai 'a e tu'unga tauhi lao 'a e fonua, 'oku kaunga tonu 'eni ki he hiki hake 'o e tanaki. Koe'uhi ko e si'isi'i 'a e pa'anga ngaue 'a e Potungaue, 'oku mahu'inga ke mahino mo filifili lelei 'a e ngaahi founa ke faka'ai'ai 'aki 'o e tauhi lao ke tokoni'i 'a e kau totongi tukupau ke nau fai 'a e me'a 'oku totonu pea ke ma'u foki mo fai ha ngaue kiate kinautolu 'oku 'ikai tauhi lao.

'E hoko atu 'a e ngaue 'a e Potungaue ki hono fakalelei'i 'a e ngaahi fale'i fakangaue (policy) ki he Pule'anga mo hono fakahoko foki; 'aki hono fakamalohi'i 'a e tu'unga taki 'o e Potungaue mo e tu'unga falala'anga 'i he loto'i Pule'anga, 'o fai 'eni 'i he hokohoko atu 'a e fakahoko 'o e ngaahi fale'i lelei ki he Minisita mo e Pule'anga 'a ia 'oku lava 'o fakahoko lelei.